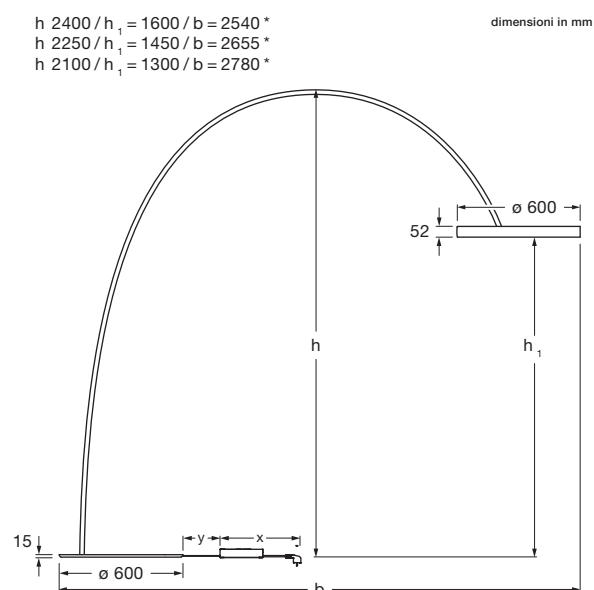


Mito largo scheda tecnica

Lampada ad arco a LED anulare con emissione luminosa su due lati e diametro di 60 cm, l'altezza della testa può essere regolata durante il montaggio (1,3 m / 1,45 m / 1,6 m). Collegamento alla tensione di rete a 230 V CA mediante un alimentatore (convertitore), testa rimovibile per la manutenzione.

Potenza luminosa di 60 W, controllo mediante »touchless control« (controllo gestuale sulla testa, disattivabile) o con Occhio air.



dati tecnici Mito largo

proprietà	materiale	testa alluminio, verniciato, acciaio rivestito in PVD, plastica, silicone ottico corpo carbonio verniciato base acciaio verniciato	
	lunghezza del cavo	alimentatore (x): 1 m	lampada (y): 2 m dei quali 1,5 m retrattile
	peso	34,0 kg	
superficie	testa	bronzo, oro opaco, rosa dorato, argento opaco, bianco opaco, nero opaco, dark chrome, phantom, black phantom	
	corpo / base / cavo	bianco opaco, nero opaco	
Occhio »color tune« LED	durata media	> 50.000 ore	
	classe di efficienza energetica (efficacia luminosa)	G (59 lm / W)	
	alimentazione	LED 60 W (incl. alimentatore Occhio circa 66 W, modo stand-by < 0,5 W)	
	indice di resa cromatica	colore alto; CRI Ra 95	
	temperatura del colore (coerenza dei colori)	2700-4000 K (3-step)	2200-3500 K (2-step 2200 K, 3-step 3500 K)
elettricità	attenuazione	mediante »touchless control« sulla testa (disattivabile) o con Occhio air	
	collegamento	230 V CA / 50 Hz	
	alimentatore con fattore di potenza (cos φ1)	0,9	
	sfarfallio / dell'effetto stroboscopico	1 (PstLM) / 0,9 (SVM)	
	condizioni operative consentite	Temperatura ambiente 10-30°C, solo per uso interno	

* tolleranza di produzione ± 50 mm

Mito largo effetti di illuminazione

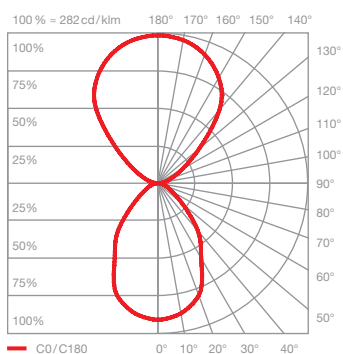
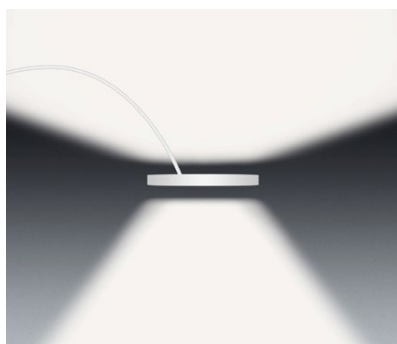


table (wide)

fascio luminoso ampio (verso l'alto e verso il basso),
inclinazione del fascio 80° circa (verso il basso)

inserts: wide / flood

flusso luminoso : high color 60 W 3330 lm

UGR (4H8H) < 19